

# Vedlikehold

AV KJØKKEN OG BAD



Før du leser mer om vedlikehold og ettersyn av kjøkken eller bad, vil vi gratulere med nytt interiør fra Sigdal. Vår produksjon bygger på mer enn 50 års erfaring. Du kan derfor føle deg trygg på at du har fått et produkt som på alle måter holder mål.

Kjøkken- og baderomsinteriør er som møbler flest. Litt puss og stell i ny og ne. Det må til, hvis møbelet skal holde seg like pent. I denne trykksaken finner du råd og tips om hvordan dette gjøres. Lykke til!

sigdal

# Rengjøring av kjøkken og bad

## DØRER OG SKAP

### Daglig rengjøring

Bruk en klut som ikke loer. Vri kluten opp i lunkent vann. Gå over med tørr klut til slutt. Ved mørke matte overflater kan man benytte Jif Vindu.

### Hovedrengjøring

Vask skånsomt med lunkent vann tilsatt mildt rengjøringsmiddel, uten slipemidler. Bruk lite vann og gå straks over med tørr klut.



**MERK!** Unngå for mye vann. Bruk aldri stive børster eller skurepulver. Vanskelige flekker fjernes med mildt rengjøringsmiddel, uten slipemidler, direkte på kluten.

## SKUFFER OG BAKKER

### Daglig rengjøring

Bruk en klut som ikke loer. Vri kluten opp i lunkent vann. Gå over med tørr klut til slutt.



### Hovedrengjøring

Vask skånsomt med lunkent vann tilsatt mildt rengjøringsmiddel, uten slipemidler. Bruk lite vann og gå straks over med tørr klut.

**TIPS!** Skuffer og bakker kan tas ut av skapet for enklere rengjøring.

## BENKEPLATER I LAMINAT

Bruk kun rent vann til den daglige rengjøringen. Bruk aldri noen form for rengjøringsmiddel i vannet, ettersom det med tiden gir benkeplaten en fet overflate. Flekker som ikke kan fjernes med vann, kan ofte fjernes med like deler klorin og vann eller med aceton. Ved bruk av disse rengjøringsmidlene bør du sørge for god utlufting. Vær også oppmerksom på at forkantlister i tre ikke tåler disse midlene. Tørk alltid av vannsøl, også i forkant og på undersiden av benkeplaten.



**MERK!** Sett aldri varme gryter, panner eller lignende direkte på benkeplaten. Bruk alltid varmeisolerende underlag som frastillingsplass. Varme og fukt kan også skade skjøtene i platene.

## HELDEKKENDE VASK

Ved daglig rengjøring anbefales det bruk av en våt klut med mildt rengjøringsmiddel. Gå over med en tørr klut til slutt. Unngå bruk av skuresvamp, kraftige slipemidler og ståull. Fettbelegg fjernes med alminnelige rengjøringsmidler. Eventuelle kalkbelegg grunnet hardt vann kan fjernes med alminnelig avkalkningsmiddel. Følg for øvrig produsentens veiledning om vedlikehold.



**MERK!** Benkeplaten er meget robust, men tåler ikke belastningen av f. eks. varme gryter og panner. Bruk derfor alltid varmeisolerende underlag som frastillingsplass, eller la grytene kjøle av på komfyren. Sterke kjemikalier som f. eks. cellulosefortynner, ovnsrens med syre, klor, aceton og neglelakkfjerner med aceton skal omgående tørkes bort. Deretter vaskes benkeplaten med såpevann. Enkelte matvarer har også syreinnhold som kan angripe rustfritt stål. Det gjelder for eksempel juice, salt, sennep etc.

### **BENKEPLATER I OLJET HELTRE**

For daglig rengjøring anbefales vanlig såpevann. OBS! Ikke benytt konsentrert såpe eller oppvaskmiddel.



**MERK!** Unngå at platene over lengre tid blir utsatt for vann fra kluter, tallerkener, vaser og lignende. Unngå bruk av sterke eller konsentrerte rengjøringsmidler. Klorin må heller ikke benyttes. Sett aldri varme gryter, panner eller lignende direkte på benkeplaten. Bruk alltid varmeisolerende underlag som frastillingsplass. Husholdningsmaskiner som avgir konstant varme, f. eks. kaffetrakter, må aldri settes direkte på benkeplaten. Dette for å unngå misfarging, uttørring og sprekkdannelse.

### **OPPVASKKUMMER OG SER- VANT I RUSTFRITT STÅL**

Stålvasker rengjøres normalt med en klut oppvridd i lunkent vann.



Dersom det oppstår misfarging, kan vasken rengjøres med fint skurepulver. Skyll godt etterpå.

**MERK!** Stålull må aldri benyttes. Da blir det riper! Kloring må heller ikke benyttes på grunn av at dette middelet tærer på stålet. Spesialpreparater til rengjøring av stålvasker er å få kjøpt i faghandelen.

### **OPPVASKKUMMER OG SER- VANTER I EMALJERT STÅL**

Emaljerte vasker rengjøres med vann tilsatt vanlig rengjøringsmiddel. Skyll godt etterpå.



**MERK!** Emaljerte vasker må ikke rengjøres med skurepulver, da det lett oppstår riper i emaljen. Hvis det blir misfarging, anbefales rengjøring

med like deler klorin og vann. Spesialpreparater til rengjøring av emaljerte vasker er å få kjøpt i faghandelen.



### **SERVANTER I PORSELEN**

Servanter i porselen rengjøres med vann tilsatt mildt rengjøringsmiddel.

**MERK!** Rengjøringsmiddel som er tilsatt slipemidler må ikke benyttes. Bruk heller ikke klorin.

### **HELDEKKENDE SERVANTER I KUNSTSTOFF FOR BAD**

Heldekkende servanter i kunststoff rengjøres den første måneden med alminnelig oppvaskmiddel. Deretter brukes alminnelig rengjøringsmiddel, for eksempel flytende Ajax.

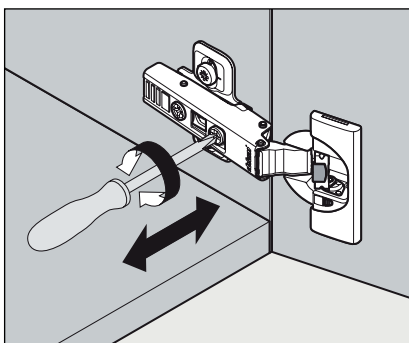
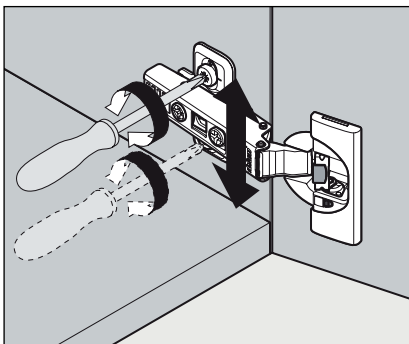
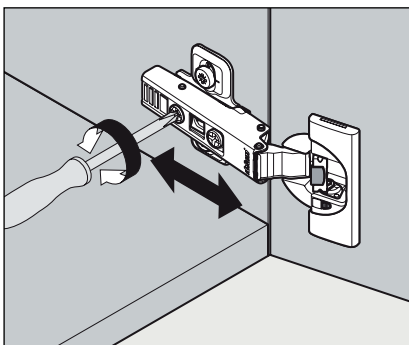


# Vedlikehold av kjøkken og bad

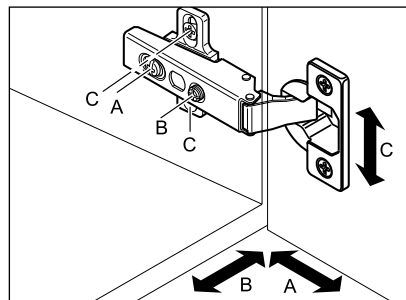
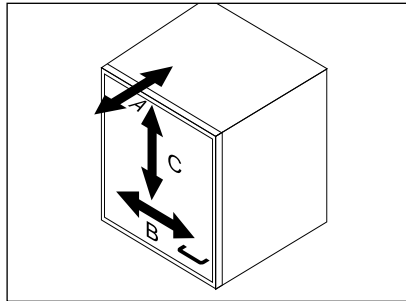
## JUSTERING AV HENGLER

De solide snap-on-hengslene er produsert av lettmetall og ligger skjult på innsiden av skapet. Dørene frigjøres fra skapet med et enkelt håndgrep. Hengslene kan ved behov justeres i tre retninger med en vanlig skrutrekker. Se illustrasjon. Ved behov kan bevegelige deler som hengsler godt smøres med silikon-spray. Det er to valgmuligheter for hengsler, hvor et av alternativene har integrert dempefunksjon. Funksjonen kan enkelt deaktiveres ved behov.

## Justering av hengsler 110 gr. med int. dempefunksjon



## Justering av hengsler 107 gr.

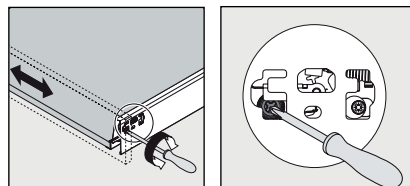


## JUSTERING AV SKUFFER

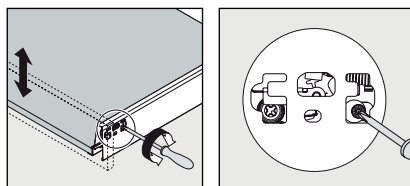
Ved behov, kan man justere front og skinner på skuffene. Se følgende illustrasjoner. Skinnene kan gjerne smøres med silikon-spray.

### Tandemskuffer

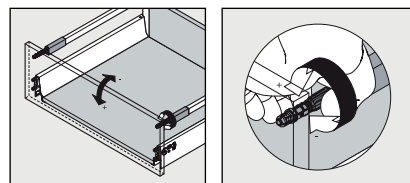
#### Sidejustering



#### Justering av høyde

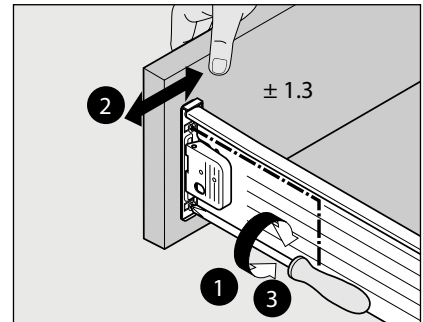


#### Justering av front

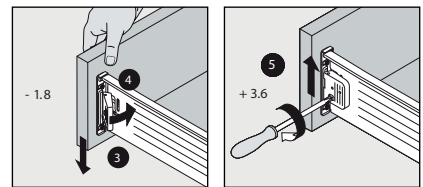
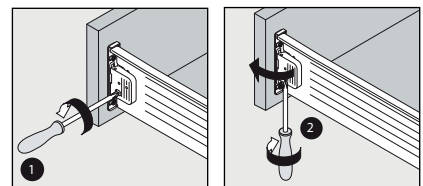


## Metaskuffer

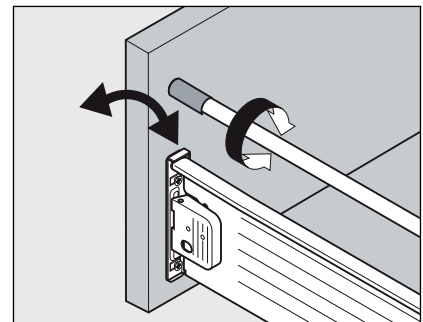
### Sidejustering



### Justering av høyde

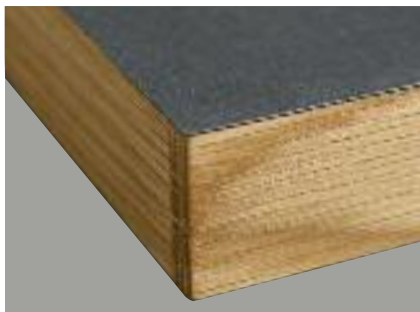


### Justering av front



## **FORKANTLISTER I HELTRE PÅ LAMINAT BENKEPLATER**

Forkantlister på benkeplater i laminat bør etterbehandles etter behov og minst en gang i året. Kantlisten etterbehandles med olje.



## **HELDEKKENDE VASK**

Ved flekker fra kaffe, rødvin, krydder, rødbetesaft eller merker fra gryter og panner, kan det være nødvendig å bruke en plastskuresvamp, flytende skuremiddel og/eller slipe-midler. I spesielle tilfeller brukes det sterkt slipende middel, som for eksempel Scotch-Brite TM, plastskuresvamp med grønn overflate. Har man fått merker og/eller flekker på benkeplaten, anbefales det å gi

hele benkeplaten en ekstra rengjøring som beskrevet i neste avsnitt.

Bruk et mildt rengjøringsmiddel, evt. med litt slipeeffekt, på en våt klut eller svamp. Bruk myke roterende bevegelser på hele platen. Tørk av med en fuktig klut og polér til slutt med en myk klut som ikke loer.

## **HELDEKKENDE SERVANTER I KUNSTSTOFF FOR BAD**

Ved pleie av servanter i kunststoff er det en fordel å vokse servanten med alminnelig bilvoks uten slipe-midler, som virker smuss og kalk-avvisende. Voksbehandlingen bør gjøres ca. 6 ganger i året, dette er dog avhengig av vannkvalitet. Ved kalkavleiringer kan det brukes avkalkningsmiddel, som f.eks. eddik-syre. Bruk den blandingen produsenten anbefaler.

## **BENKEPLATER I HELTRE**

Følger du rådene ved siden kan du glede deg over en solid og vakker benkeplate i mange år fremover. Benkeplaten er behandlet med møbelolje når den forlater fabrikk-

en. For å beholde platen pen, bør den etterbehandles med møbelolje 1-2 ganger første uken. Deretter 4-6 ganger i året.

## **Påføring av møbelolje:**

- 1.** Påfør et tynt lag med olje.
- 2.** Ved å slippe i oljen blir overflaten ekstra glatt. Bruk medfølgende slipepute.
- 3.** La oljen trekke i 25-30 minutter. Benkeplaten skal ikke «svømme» i olje. I områder hvor det blir for tørt, påføres litt ekstra olje.
- 4.** Tørk av med tørr klut og polér til slutt.
- 5.** Etter ca. 5 timer i romtemperatur er benkeplaten tørr.

**NB!** Oljefiller kan selv antenne, må behandles som brannfarlig avfall.

**MERK!** Monterings- og vedlikeholdssett skal alltid følge med en leveranse av heltre benkeplater fra Sigdal. Denne inneholder bl.a. møbelolje, slipepute og vedlikeholds-guide. Dersom du ikke har mottatt denne, ta kontakt med forhandleren.

# *Garanti kjøkken*

## **10 års garanti**

Kjøpsloven har fastsatt hvilke rettigheter du har som kjøper av nye produkter. Loven slår fast at du kan reklamere på såkalte mangler i opptil 5 år etter at kjøpet fant sted. For å gi deg en sikkerhet utover kjøpslovens krav, gir Sigdal deg 10 års funksjonsgaranti på kjøkkenet.

10 års garanti gjelder under forutsetning at monterings- og vedlikeholdsveiledningen er fulgt.

## **Garantien omfatter:**

- Alle produksjonsfeil eller andre

kjøpsrettslige mangler på Sigdal Kjøkken AS egenproduserte produkter.

- Produkt og konstruksjonsfeil ved normalt bruk på bevegelige deler som skinner, hengsler, skuffer og annen innredning.

## **Garantien omfatter ikke:**

- Skader som skyldes slurv, mangel på vedlikehold eller feil montering.
- Slitasje som kan forventes ved normal bruk.
- Tilleggsarbeider som rørlegger, tapetsering, flislegging, gulvlegging etc.

## **Forbehold:**

Massive og finerte skapdører, skuffefronter og dekorlister i våre kjøkken er av naturmateriale. Variasjon i farge og struktur mellom enkelt-deler og leveranser kan derfor forekomme. Det vil dessuten skje en naturlig forandring av materialet over tid.

For laminat og heltre benkeplater gjelder garantien i 5 år fra leveringsdato og omfatter alt som er produksjonsrelatert. Garantien bortfaller dersom monterings- og vedlikeholdsveiledning

ikke er fulgt. Se spesifikke monteringsveiledninger for disse produktene.

**MERK! Fuktsperre over oppvaskmaskinen skal alltid være montert.**

Dersom denne ikke er montert forskriftsmessig, kan det føre til svelling i undeerkant av benkeplaten. Reklamasjon som følge av dette vil ikke bli godkjent.

Som en ekstra beskyttelse for døren på integrert oppvaskmaskin leverer Sigdal en topplist i stål. Denne skal alltid være montert.

Reklamasjon vil ikke godkjennes om den ikke er montert.

Døren på oppvaskmaskinen skal **alltid** være lukket helt til tørkeprogrammet er fullført og dampen er ute av maskinen. Er det fortsatt damp i maskinen når den piper, skal døren lukkes igjen til dampen er borte.

**VIKTIG!** Heltre kjøkken og benkeplater er levende materiale og beveger seg i takt med luftfuktigheten. Det er derfor en forutsetning at den relative luftfuktigheten i boligen ikke ligger under 35 %.

Våre kjøkkeninnredninger har gjennomgått et omfattende test- og kvalitetsprogram. Vår garanti er avgitt i full visshet om at våre produkter holder et meget høyt kvalitetsnivå.

Dersom det skal være behov for å benytte garantien skal det fremvises en ordrebekreftelse eller faktura på gjeldende kjøkken.

Kompletteringsgarantien på Sigdals produkter er 2 år.

## Garanti baderomsmøbler

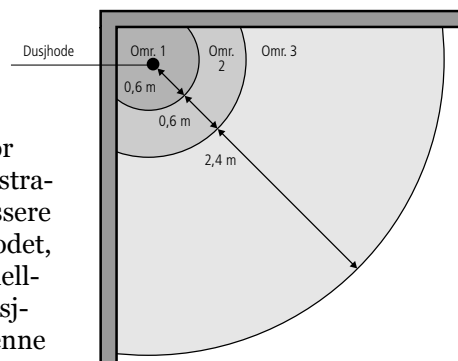
Du har 2 års garanti mot fabriksjonsfeil, og 5 års funksjonsgaranti på alle bad som er ferdig overflatebehandlet fra fabrikk. Dette er under forutsetning av at monterings- og vedlikeholdsveiledningen er fulgt. For institusjoner, yrkesbygg, utleieboliger etc. gjelder særskilte garantibestemmelser.

**VIKTIG!** Baderomsinnredninger med heltre fronter og toppplater beveger seg i takt med fuktigheten i luften. Det er derfor en forutsetning at den relative luftfuktig-

heten i boligen ikke ligger under 35%.

**Soneinndeling på badet.**

Sigdals møbelbad anbefales for plassering i område 3\* (se illustrasjon). Dersom du velger å plassere innredningen nærmere dusjhodet, skal det være et fysisk skille mellom dette og innredningen (dusjvegg, glassbygggesten, etc.). Denne skal gå helt ned til gulvet og ha en høyde på min. 190 cm. Tørk alltid av såperester og vannsøl slik at du beholder overflaten pen.



\* Vario bad kan plasseres i område 2 under forutsetning av at fysisk skille er montert.

Vi tar forbehold om eventuelle avvik i gjengivelse av farger, treslag og overflater, og henviser til produkt- og fargeprøver hos Sigdal-forhandleren. Heltre er et naturmateriale. Variasjoner i farge og struktur kan derfor forekomme. Vi tar også forbehold om trykkfeil og eventuelle endringer i produkter og spesifikasjoner.

